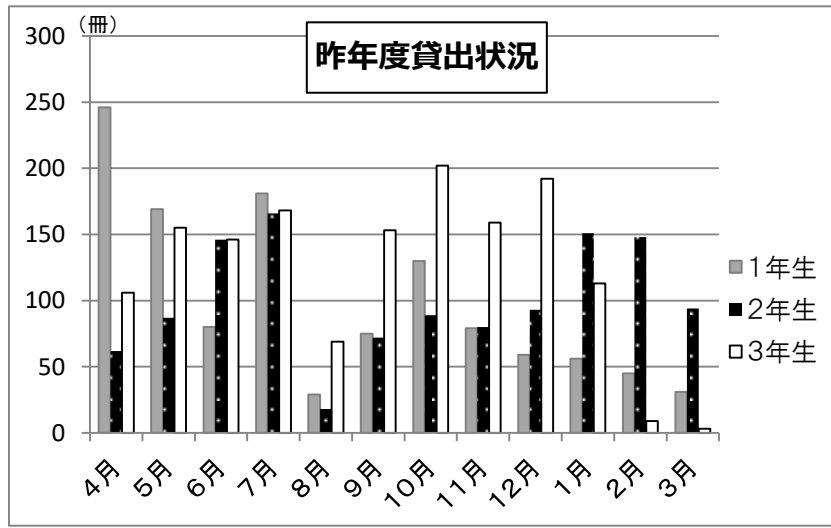


本校図書館では毎月1~2回、図書館新聞「さんぽみち」を発行して、新着図書を紹介や図書館の活動などを生徒・職員にお知らせしています。今回は保護者の皆様に、本校の読書推進活動や図書館の様子について紹介します。

昨年度  
生徒1人あたりの  
貸出冊数  
4.6冊

平成30年度 年間貸出冊数	
1年生	1,180冊
2年生	1,206冊
3年生	1,475冊
合計	3,861冊

1年間の図書館入館者数  
…27,134人  
(1日平均入館者数 136人)



本校の図書館は2階に位置し、昼休みを中心に生徒の利用があります。普段は小説を中心とする、楽しい読書の場として利用されていますが、夏休みを境に、進路実現に向けて3年生の利用が増加する傾向にあります。進学・就職に備えて新書やブックレット、専門書等を熱心に読む姿が見られるようになるのもこの頃です。毎年、図書購入費には県予算のほか、PTA予算からも配分いただいています。図書館は、楽しみの読書と学習活動の両輪を支える、豊かな蔵書構成を目指しています。

### 本校で実施している「読書の時間」

- ① 高校総体時（春季、秋季）の一斉読書
- ② 中間考査後や学期末のSHRの時間を使った朝読書



「読書の時間」の前には図書館新聞でおすすめ本を紹介。館内にも図書委員のおすすめ本や、十代が主人公の本、部活に関する本など身近なテーマで展示を随時変更し、楽しい読書活動の支援を行っています。



入り口周辺には、古い本や遊べる本



4月のテーマ展示の様子



映画化、ドラマ化の本も揃えてたり

小さなソファがあったり



世の中で話題になっていることの展示



雑誌もよく読まれています

## ♪ 図書委員会の活動 ♪

カウンター当番（貸出・返却処理）  
図書の返架・整理  
広報活動  
テーマ展示  
読書週間企画 など



←昨年度の図書委員展示  
「いま流行っている本」  
の様子。  
自分たちでテーマを決め  
て、展示しています。

生徒会委員会の一つとして、図書委員会は各クラスより2～4名の生徒が選出され、組織されています。今年度も「みんなが行きたくなるような図書館」を目指して、日々活動しています。

希望クラスでは

**図書委員による学級文庫** を実施しています。

各クラスの図書委員が図書館蔵書から10冊本を選び、自分達の教室へ運びます。設置場所は、ホームルーム教室 黒板横の本棚。どんな本ならクラスの皆に読んでもらえるだろうか…。

10冊を選ぶのは意外に大変で、迷いながら、悩みながら、選書しています。



## 読書推進活動について

### ★文化祭展示…夏休みにおすすめの本の展示

昨年度は、図書委員が夏休みにおすすめする本のポスター展示を、生徒ホールにて行いました。また実際に本も置いて、借りられるようにしました。



### ★高校生読書率向上プロジェクト「しがはいすくーるおすすめ本50選」への応募とPOP展示

1年生の現代国語の課題で、県生涯学習課主催 高校生による本の紹介文集「しがはいすくーるおすすめ本50選」に一昨年度より応募しています。

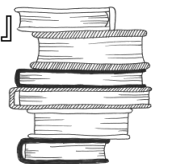
また、併せて作ってもらったPOPは、昨年度は読書週間企画として図書館内で展示しました。



## ★貸出ランキング上位の本より★

- ・学習マンガ「日本の歴史」シリーズ（山本博文：監修）
- ・『か「く」「し」「ご」と「じ」』（住野よる：著）
- ・『大家さんと僕』（矢部太郎：著）
- ・『青くて痛くて脆い』（住野よる：著）
- ・『歌が世界を動かした！ウィ・アー・ザ・ワールド物語』（北村得夫：文 藤城清治：影絵）

\* 大学入試過去問題集等を除きます。



## 資料相談に乗っています

県立高校の図書館では、司書が常駐して、生徒・教職員からの資料相談に対応しています。昨年度、本校では以下のような相談があり、資料の提供を行いました。

- ・医療系の学校の受験対策として、読んでおいた方がよい本を教えてください。
- ・赤色が目立つような色の組み合わせを知りたい。
- ・年越しそばは、何故「そば」か？「うどん」ではダメな理由があるのか？
- ・昔読んだ本を探してほしい。（内容は、王子の石像か何か宝石についていて、それを鳥が貧しい人に与える物語）
- ・A1がもたらす今後のリハビリについて、参考になる資料を教えてください。